

MONTHLY MEMBERSHIP PROGRESS REPORT

LOCAL BRAZIL

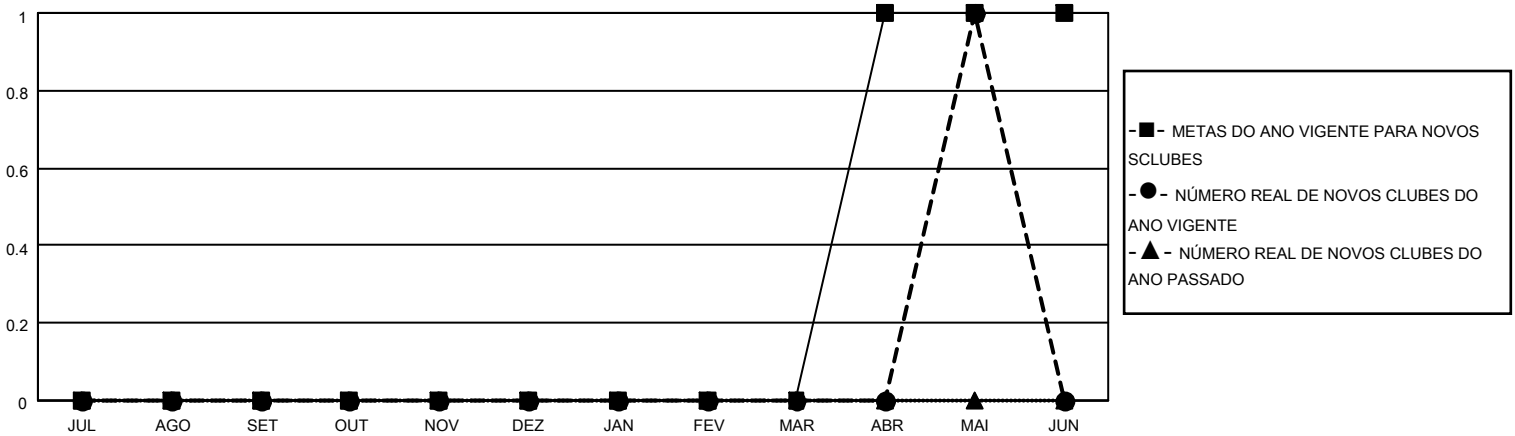
District LD 2

Results as of: 5/31/2021

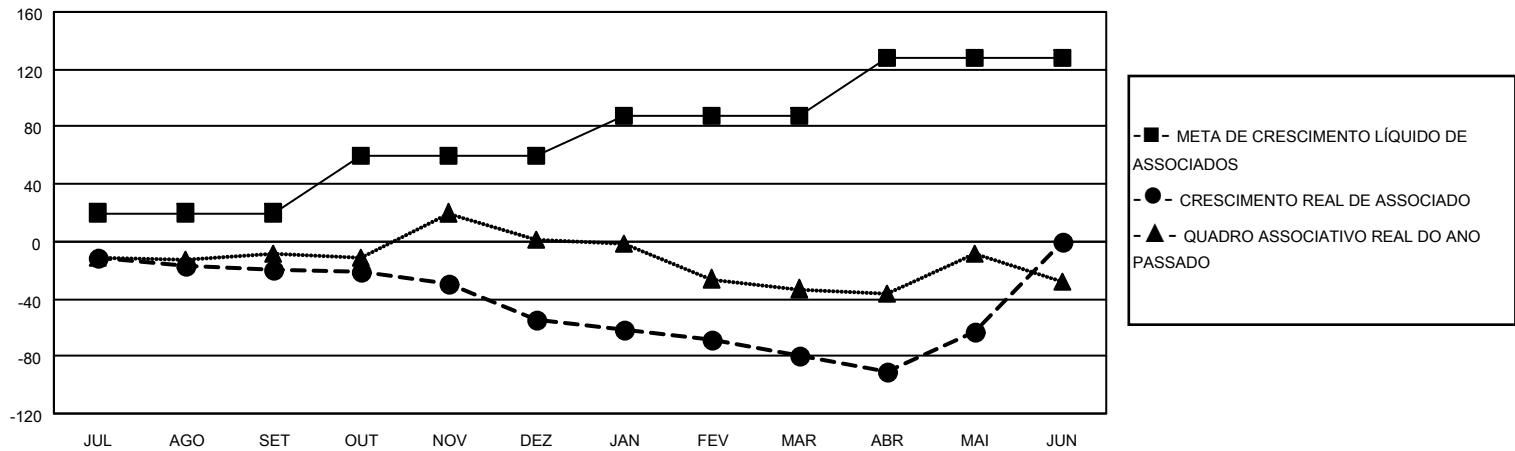
Clubes			
RESULTADOS PARA 2020-2021			
TRIMESTRE	META DE NOVOS CLUBES	NOVOS CLUBES	CLUBES BAIXADO
JUL/AGO/SET	0	0	3
OUT/NOV/DEZ	0	0	0
JAN/FEV/MAR	0	0	0
ABR/MAI/JUN	1	1	0

Sócios			
RESULTADOS PARA 2020-2021			
TRIMESTRE	META DE CRESCIMENTO LÍQUIDO DE ASSOCIADOS	CRESCIMENTO REAL DE ASSOCIADO	BAIXA REAL DE ASSOCIADOS (incluindo transferências)
JUL/AGO/SET	20	7	27
OUT/NOV/DEZ	40	11	46
JAN/FEV/MAR	28	1	24
ABR/MAI/JUN	40	43	27

CUMULATIVO DO NÚMERO REAL E METAS DE NOVOS CLUBES



CUMULATIVO DO NÚMERO REAL E METAS DE SÓCIOS



CLUBES BAIXADOS: 3	15 CLUBS OF 45 ADICIONADO 1 OU MAIS NOVOS SÓCIOS	<u>DISTRIBUIÇÃO POR SEXO</u>	
<u>SÓCIOS BAIXADOS</u>		MASCULINO	595 (47.60%)
FALECIDO	14	FEMININO	655 (52.40%)
CLUBES CANCELADOS	0	TOTAL DE ASSOCIADOS EM UNIDADES FAMILIARES	
OUTRO	110	ASSOCIADOS FAMILIARES PAGANDO A METADE DAS QUOTAS	
TOTAL	124	TOTAL DE ASSOCIADOS EM UNIDADES FAMILIARES	
		551	
		ASSOCIADOS FAMILIARES PAGANDO A METADE DAS QUOTAS	
		280	

[CLIQUE AQUI PARA OS DADOS CUMULATIVOS DO QUADRO ASSOCIATIVO](#)